



Cellules eProcess² ePRO1X Compact

A Generation of Innovation

Performance & Capacité

Traitement

Version refroidissement rapide
80 kg +63°C à +10°C en 90'

Version mixte ref/congélation
80 kg +63°C à +10°C en 90'
40 kg +63°C à -18°C en 270'

Compatibilité

Chariot de four 20 niveaux GN1/1 Frima, Rational, Convothem etc.

Capacité

1 échelle GN1/1
1 échelle 600 x 400 mm
(échelles non fournies)

Dimensions

Dimensions extérieures :
L 1000 x P 1140* x H 2120 mm
* Poignée comprise (56mm)

Dimensions intérieures :
Mannequin à gauche/droite
L 510 x P 840 x H 1900 mm

Dimensions intérieures :
Mannequin au fond
L 780 x P 540 x H 1900 mm

Profondeur porte ouverte : 1915 mm



Mannequin frigorifique positionné à droite et option double-accès

Mannequin frigorifique positionné à droite

Construction

Construction modulaire avec sol inox 17mm livrée à plat.
Isolation mousse de polyuréthane haute densité (42 Kg/M3) 0%CFCl/0%HCFC épaisseur 80 mm.
Panneaux à crochets avec verrouillage selon le principe axe/doigt.
Revêtement intérieur/extérieur inox 304.
Bords intérieurs rayonnés.
Porte équipée d'un joint magnétique fongicide démontable sans outil.

Possibilité de positionner le mannequin frigorifique à gauche, à droite ou au fond.

Configurations conseillées :

Porte fermée à droite : mannequin frigorifique à gauche. Porte fermée à gauche : mannequin frigorifique à droite. Porte équipée d'une poignée avec serrure et décondamnation intérieure.

Mannequin frigorifique

Evaporateur suspendu pour un dégagement total du sol.

Traitement anticorrosion par double trempage.

Evaporateur à ailettes verticales avec un écartement élevé pour éviter les prises en glace et faciliter le dégivrage.

3 ventilateurs montés sur rampe pivotante pour faciliter la maintenance et le nettoyage.

Débit d'air total 10 230 M3/heure.

Carénage du mannequin réalisé en inox 304.

Protection pare-chariot en partie basse.

Réservations électriques

Cellule seule sans groupe

230/1/50
Protection AM6
Puissance maximale 310 W
Groupe Refroidissement Rapide
400/3/50 + T + N
Protection AM8
Puissance maximale 3400 W

Groupes conseillés

		Ambiance 32°C			
		Puissance en Kw	-10°C	-15°C	Cycle
SH	H8 LFP 30 X	5,9	4,9	90'	
SH	H8 LEP 20 X	4,6	3,7	110'	
H	TAG 4546 ZHR*	5,5	4,3	90'	
H	TFH 4540 ZHR*	4,6	3,7	110'	

Tableau de commande

Régulation ePROCESS.



Utilisation simplifiée.

Double pilotage du cycle : par sonde à piquer (affichage de la température à cœur) ou par minuterie (affichage du temps restant).

Avertisseur sonore de fin de cycle.

Passage automatique en stockage à +3°C pour le refroidissement, et -18°C pour la congélation.

Options

Double-accès :

(avec ou sans sol).

HACCP :

système d'enregistrement des Températures
Groupe logé à monter sur site.
Groupe démonté pour le transport.

Normes

Marquage CE basse tension et compatibilité électromagnétique

Conformité NF U 60-010

Certification Qualité ISO 9001

Certification Environnement ISO 14001

Demand more - choose Foster

Pour plus d'information, contactez-nous au:

Tel: +33 1 34 30 22 22

Fax: +33 1 30 37 68 74

E-mail: info@foster-fr.com

Website: www.fosterfrance.com

Ce document n'est pas contractuel. Nous nous réservons le droit de modifier nos fabrications sans préavis.



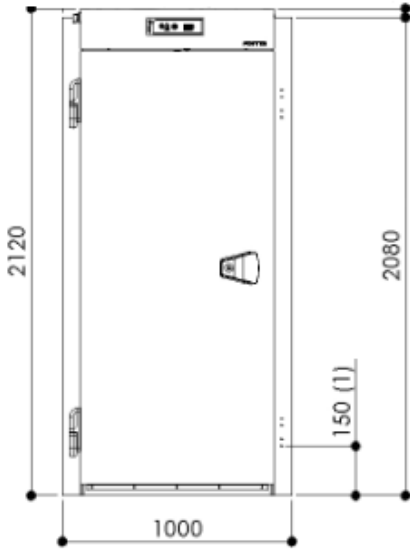
ISO 9001



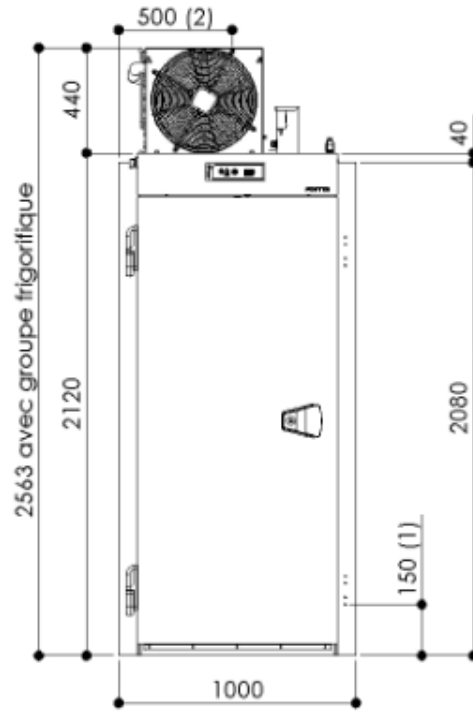
ISO 14001



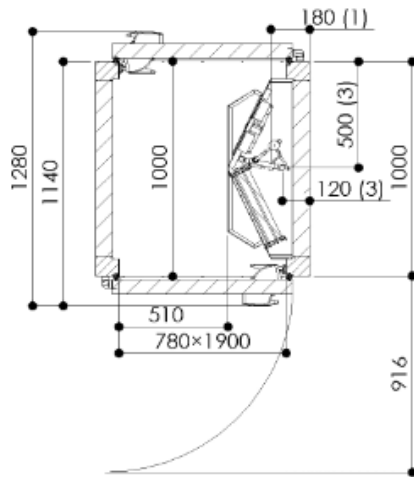
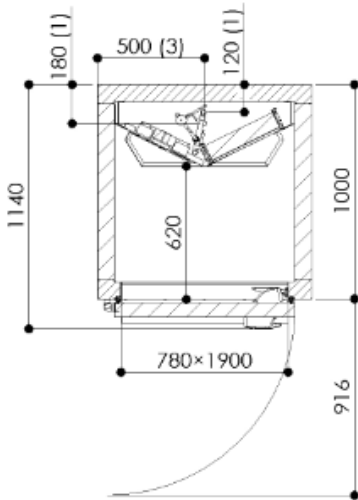
Sans groupe



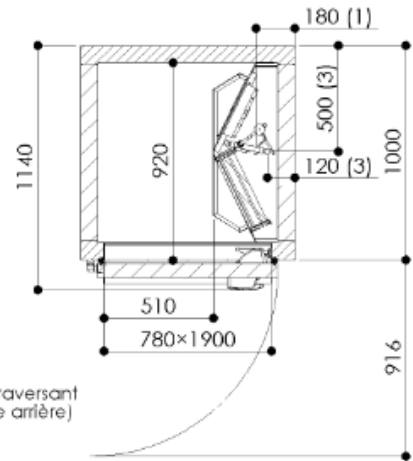
Option groupe logé



Entrée 530
(Mural uniquement)



Entrée 325
(Mural et traversant
avec porte arrière)



Demand more - choose Foster

Pour plus d'information, contactez-nous au:

Tel: +33 1 34 30 22 22 Fax: +33 1 30 37 68 74 E-mail: info@foster-fr.com

Website: www.fosterfrance.com

Ce document n'est pas contractuel. Nous nous réservons le droit de modifier nos fabrications sans préavis.