



HOSHIZAKI

MACHINE À GLACE GRAINS FM-170AKE / MACHINE À GLACE SUPER GRAINS FM-170AKE-N

Description du produit

La machine FM-170AKE (-N) est une machine à glace de type modulaire à poser sur un bac de stockage et qui permet de fabriquer de la glace grains ou de la glace super grains. Ces deux types de glaces sont reconnus pour leurs multiples applications: les préparations culinaires, la présentation du poisson, mise en place de buffets et pour des applications médicales. Les utilisateurs professionnels tels que les restaurateurs, les barmans utilisent la glace super grains pour la préparation de cocktails et de boissons fraîches qui sont rapidement refroidies et qui ne deviennent pas aqueuses car la dilution est minimum.



- Les machines à glace Hoshizaki sont contrôlées par micro-processeur pour s'assurer du bon fonctionnement du processus de génération de glace dans différentes circonstances sans avoir à apporter d'adaptations physiques.
- Les caractéristiques de la glace produite par les machines à glace Hoshizaki font que la "brûlure par le froid" ne constitue plus un problème lors de la présentation de poissons ou de produits frais.
- Une vis sans fin en acier inoxydable et un évaporateur de qualité augmentent la durée de vie de ces éléments, et de toute la machine dans son ensemble, ce qui permet également de réduire les visites d'entretien coûteuses.
- Un filtre à Air facilement lavable permet à l'utilisateur final d'effectuer un nettoyage de routine, lequel augmente la durée de vie du produit et réduit la fréquence et les coûts des interventions de maintenance.
- Grâce au système de vis sans fin, la consommation d'eau est identique à la production de glace.

Modèles disponibles

FM-170AKE (Refroidissement à Air)
FM-170AKE-N (Refroidissement à Air)

Type de Glaces

Modèle	Forme
FM-170AKE	Glace Grains - Environ (70% de glace dure, 30% d'eau)
FM-170AKE-N	Glace Super Grains - Environ (88% de glace dure, 12% d'eau)



Grains



Super grains

Bac de stockage

Modèle	Type de bac	Capacité du bac
B-301SA	Modulaire	144 kg
B-501SA, Top Kit TK 8 D		217 kg
B-801SA, Top Kit TK 8 D + TK 18 D		348 kg

Production

Modèle	Production de glace par 24h	Température	Consommation d'eau par 24h*
FM-170AKE	Env. 170kg	Air 10°C, Eau 10°C	Env. 0,17m ³
	Env. 145kg	Air 21°C, Eau 15°C	Env. 0,15m ³
	Env. 120kg	Air 32°C, Eau 21°C	Env. 0,12m ³
FM-170AKE-N	Env. 160kg	Air 10°C, Eau 10°C	Env. 0,16m ³
	Env. 135kg	Air 21°C, Eau 15°C	Env. 0,14m ³
	Env. 110kg	Air 32°C, Eau 21°C	Env. 0,11m ³

* pour produire de la glace uniquement

Deux ans de garantie pièces et main-d'oeuvre

Pour obtenir davantage d'informations, veuillez visiter notre site Web à l'adresse www.hoshizaki-europe.com
Hoshizaki Europe B.V. se réserve le droit de modifier les produits et leurs spécifications sans avertissements préalables.

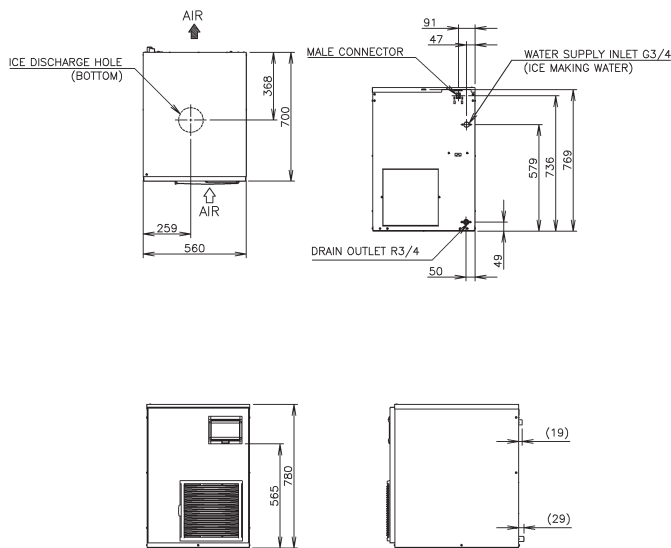




HOSHIZAKI

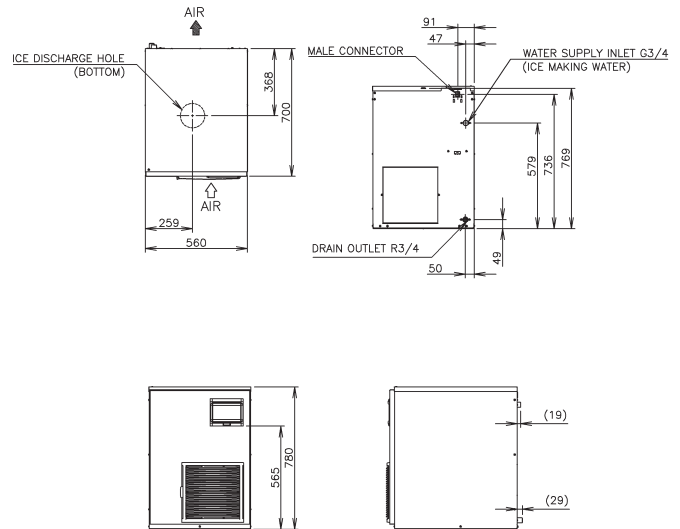
MACHINE À GLACE GRAINS FM-170AKE / MACHINE À GLACE SUPER GRAINS FM-170AKE-N

FM-170AKE



D11343 / 2012.04.27

FM-170AKE-N



D11344 / 2012.04.27

Spécification	FM-170AKE	FM-170AKE-N
Alimentation électrique	1 Phase 220-240/220-230V 50/60Hz Capacité : 1.62/1.19kVA (6.8/5.2A)	1 Phase 220-240/220-230V 50/60Hz Capacité : 1.62/1.19kVA (6.8/5.2A)
Intensité du courant (Air 32°C, Eau 21°C)	3.9/3.5A Démarrage : 19A	3.9/3.5A Démarrage : 19A
Consommation électrique	600/675W (Facteur de puissance 66/83%)	620/695W (Facteur de puissance 69/86%)
Raccordements à l'alimentation d'eau	Raccordement direct à l'eau principale, Entrée : 3/4" (arrière)	Raccordement direct à l'eau principale, Entrée : 3/4" (arrière)
Raccordements - Evacuation	Sortie : 3/4" x 2 (Arrière)	Sortie : 3/4" x 2 (Arrière)
Système de production de glace	Fine glace se formant à l'intérieur du cylindre (Grains)	Fine glace se formant à l'intérieur du cylindre (Super grains)
Compresseur	Hermétique	Hermétique
Condenseur	Type tube cuivre et ailettes, Refroidissement à air	Type tube cuivre et ailettes, Refroidissement à air
Évacuation de chaleur (Air 32°C, Eau 21°C)	1350W	1350W
Évaporateur	Tuyau en bobine autour du cylindre (Revêtement de soudure)	Tuyau en bobine autour du cylindre (Revêtement de soudure)
Réfrigérant	R134a	R134a
Système de commande de production de glace	Interrupteur à flotteur et électrovanne	Interrupteur à flotteur et électrovanne
Protection du circuit électrique	Disjoncteur, câble de mise à la terre	Disjoncteur, câble de mise à la terre
Protection du circuit réfrigérant	Compresseur Thermostat interne, Commutateur de pression (réinitialisation automatique)	Compresseur Thermostat interne, Commutateur de pression (réinitialisation automatique)
Mécanisme de protection	Micro-commutateur (réinitialisation manuelle)	Micro-commutateur (réinitialisation manuelle)
Verrouillage	Arrêt par microprosseur (réinitialisation manuelle)	Arrêt par microprosseur (réinitialisation manuelle)
Dimensions produits sans emballage	560 x 700 x 780 (l x p x h, mm)	560 x 700 x 780 (l x p x h, mm)
Dimensions produits avec emballage	671 x 820 x 971 (l x p x h, mm)	671 x 820 x 971 (l x p x h, mm)
Poids brut / net	75kg / 68kg	75kg / 68kg

Conditions d'utilisation

Température ambiante	5 - 40°C
Température de l'alimentation d'eau	5 - 35°C
Pression de l'alimentation d'eau	0,05-0,8MPa (0,5-8bar)
Plage de tension	Tension nominale ±10%

Accessoires

Console de montage
Kit d'installation

Pour plus d'informations,
contacter votre bureau de vente local :

Hoshizaki Belgique : info@hoshizaki.be
 Hoshizaki Deutschland : info@hoshizaki.de
 Hoshizaki France : info@hoshizaki.fr
 Hoshizaki Iberia : info@hoshizaki.es
 Hoshizaki Moyen-Orient : sales@hoshizaki.ae

Hoshizaki Nederland : sales@hoshizaki.nl
 Hoshizaki United Kingdom : uksales@hoshizaki.co.uk
 Autres pays : sales@hoshizaki.nl

www.hoshizaki-europe.com