



**500.377**

Bedienungsanleitung  
**Cerealienspender**

**D/A/CH**

Instruction manual  
**Cereal dispenser**

**GB/UK**

Mode d'emploi  
**Distributeur de céréales**

**F/B/CH**

Manuale di utilizzo  
**Dispenser per cereali da colazione**

**I/CH**

Mantenga las instrucciones  
**Dispensador de cereales**

**E**

Manual de instruções  
**Dispensador de cereais**

**P**

Gebruiksaanwijzing  
**Ontbijtgranendispenser**

**NL/B**

Brugsanvisning skal  
**Dispenser til kornflakes**

**DK**

Инструкция по эксплуатации  
**Диспенсер для мюсли**

**RUS**

Kullanma klavuzu  
**Gevrek dozaj makinesi**

**TR**

Instrukcja obsługi  
**Dyspenser płatków śniadaniowych**

**PL**

Návod k obsluze  
**Dávkovač cereálií**

**CZ**

Upute za upotrebu  
**Dozator za cerealije**

**HR**

Használati útmutató  
**Reggelizőpehely-adagoló**

**H**

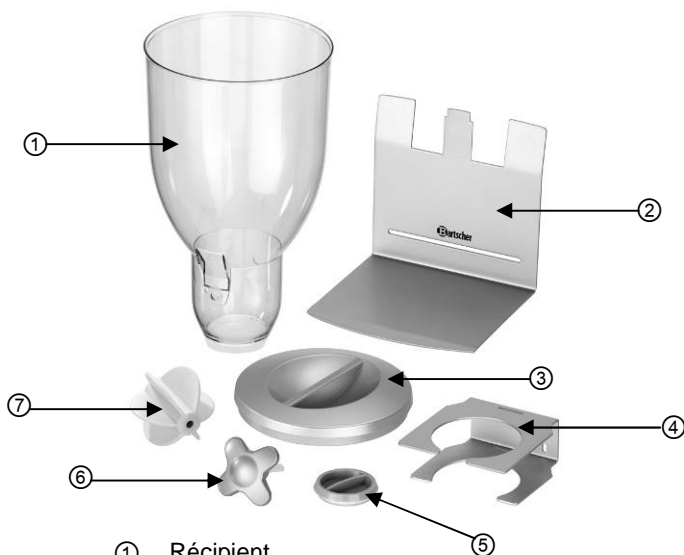
Οι οδηγίες χρήσης που ακολουθούν  
**Διανομέας δημητριακών**

**GR**

## Données techniques:

Nom :	• Distributeur de céréales
N° d'art. :	• 500.377
Utilisation :	• socle : fer-blanc, vernis argent récipient : matières plastiques résistantes aux rayures
Contenance du récipient :	• 3,5 litres
Dimensions :	• larg. 180 x prof. 170 x haut. 395 mm
Poids :	• 1,8 kg

## Récapitulatif des sous-ensembles



- ① Récipient
- ② Socle
- ③ Couvercle du récipient
- ④ Support du récipient
- ⑤ Bouchon pour le fond du récipient
- ⑥ Bouton
- ⑦ Doseur

## Caractéristiques :

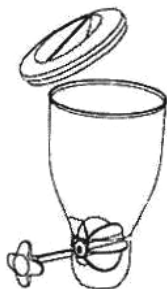
- Idéal pour des buffets de petit-déjeuner ;
- dosage sans effritement grâce à son simple système de dosage ;
- le contenu (muesli, pétales de maïs, d'avoine, etc.) garde sa fraîcheur et ses arômes pendant longtemps ;
- convient pour des bols d'une hauteur de 7,5 cm ;
- facile à nettoyer, facile à retirer ;
- adapté pour un montage mural (matériel de fixation murale non fourni).

## Utilisation conforme à son but de fabrication

Le but du **distributeur de céréales** est de doser les céréales.

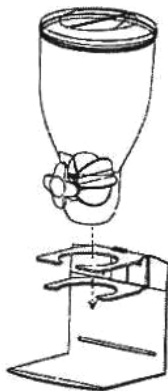
## Montage

- Déballez le distributeur de céréales et éliminez la totalité du matériel d'emballage. Vérifier que le contenu de l'emballage est complet (se référer au dessin en page 9).
- Avant la première utilisation, laver séparément les pièces à l'eau chaude avec un produit d'entretien neutre. Rincer à l'eau claire et sécher les éléments lavés avec un tissu souple.



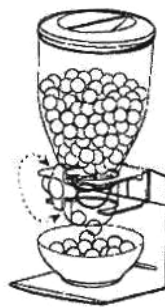
①

Placer le doseur dans le récipient de sorte que les ouvertures du récipient et du doseur s'accordent, puis introduire le boulon du bouton afin de bien fixer le doseur.



②

Placer le socle sur une surface plane et y placer le support du récipient. Introduire le récipient dans son support.



③

Remplir le récipient de céréales et fermer avec le couvercle. Placer un bol adapté sous le récipient. Prélever la quantité de céréales souhaitée en tournant le bouton dans le sens des aiguilles d'une montre.

- En tournant le bouton une fois, on prélève env. 50 ml. de céréales.
- Si le distributeur ne doit pas être utilisé pendant une longue période, bien fermer le fond du récipient à l'aide du bouchon, afin que les produits contenus dans le récipient restent frais.

## Nettoyage

- Nettoyer régulièrement le distributeur de céréales.
- Retirer tous les éléments et les laver séparément à l'eau chaude avec un produit d'entretien neutre. Les rincer à l'eau claire et les laisser sécher ou bien les sécher avec un tissu souple.
- Utiliser uniquement un tissu souple, et ne **jamais** utiliser de produits décapants qui pourraient rayer la surface de l'appareil.

Bartscher GmbH  
Franz-Kleine-Str. 28  
D-33154 Salzkotten  
Allemagne

Tél.: +49 (0) 5258 971-0  
Fax: +49 (0) 5258 971-120