

# ECO-LINE

## DESSERTES DE BAR



**CONFIGUREZ VOTRE DESSERTTE  
DE BAR SELON VOS EXIGENCES !**



**+ NOUVEAU DESIGN**

**Gamko**



# ECO-LINE

## DESSERTES DE BAR

### Une gamme de dessertes de bar complète offrant de hautes performances de réfrigération...

Prêtes à brancher ou à distance, **finitions anthracite ou inox**, ces dessertes sont équipées de portes pleines ou vitrées. Elles disposent de poignées plus grandes et de nombreuses options qui amélioreront vos capacités de rangements. Vous pouvez ainsi configurer vos dessertes avec des blocs tiroirs à la place des portes, des serrures, un marc à café ou un dessus inox avec plonge. Enfin, vous pouvez personnaliser l'ambiance de votre bar en choisissant l'un de nos 16 choix de cache-néons couleur.



+ NOUVEAU DESIGN

### OPTIONS DE CONFIGURATION

#### + LES TIROIRS MARC À CAFÉ

Très pratiques, les tiroirs marc à café simplifient l'organisation de votre bar et facilitent le service des clients. Ils s'adaptent sur tous des modèles avec groupes logés portes pleines et vitrées, finitions anthracite et inox.



**ECO/MC** Tiroir marc à café,  
façade skin-plate gris anthracite  
**ECO/MCCS** Tiroir marc à café,  
façade inox (AISI 430)

*\* Le volume des bacs ci-dessus est de 5.8 litres*

#### + LES BLOCS TIROIRS REMPACANT LES PORTES

Résolument pratique pour compartimenter et optimiser l'organisation de votre bar, les blocs tiroirs sont amovibles sur glissières télescopiques et s'adaptent sur toutes les dessertes ECO-LINE et permettent de remplacer les portes par des blocs de 2 ou 3 tiroirs, 2 tiroirs asymétriques.



**ECO/3DA** Bloc 2 tiroirs anthracite  
hauteur maximum 350 mm/tiroir

**ECO/5DA** Bloc 2 tiroirs asymétrique façade anthracite  
haut. max. tiroir 277 mm haut - 406 mm bas

**ECO/6DA** Bloc 3 tiroirs anthracite  
Hauteur maximum 210 mm/tiroir

**ECO/3DCS** Bloc 2 tiroirs façades inox  
Hauteur maximum 350 mm/tiroir

**ECO/5DCS** Bloc 2 tiroirs asymétrique façade inox  
Haut. max. tiroir 277 mm haut - 406 mm bas

**ECO/6DCS** Bloc 3 tiroirs façades inox  
Hauteur maximum 210 mm/tiroir

#### + CACHE-NÉONS POUR PORTES VITRÉES

Pour sublimer l'intérieur de votre bar, et créer une ambiance adaptée à votre univers, choisissez vos caches néons parmi les **16 couleurs disponibles**.



Référence cache-néons:

**008090204-T5-13W**

#### + FERMETURE À CLEFS

Sécurisez vos dessertes en choisissant l'option fermeture à clefs compatible sur l'ensemble des modèles pour fermeture des portes et/ou tiroirs.



Référence fermeture à clefs:

**013050219**

### CAPACITÉS PLATEAUX ET TIROIRS

**Capacité par plateaux :** environ 40 à 45 boîtes de 33cl en diamètre 66 mm

**Capacité par tiroirs ECO/3-5-6 :** environ 37 boîtes de 33cl diamètre 66 mm ou

**Capacité par tiroirs ECO/3-5 :** environ 27 bouteilles de 75cl diamètre 76 mm

## OPTIONS DE CONFIGURATION



+ "DÉCOUVREZ LES NOMBREUSES OPTIONS DE CONFIGURATION DES ECO-LINE..."

## ECO-LINE "PORTES PLEINES"

### AVEC GROUPE LOGÉ PRÊTS À BRANCHER



#### ● ECO/22MU

2 portes, extérieur skin-plate gris anthracite

Avec 4 plateaux pleins réglables

Volume : 325 L

Capacité bouteilles : 330 x 33 cl

Puissance absorbée : 370 W

Dimensions : L 1462 x P 513 x H 860/880 mm

(sans pied H 840 mm)

Poids: 90 kg



#### ● ECO/22MUCS

2 portes, extérieur présentation inox



#### ● ECO/222MU

3 Portes, extérieur skin-plate gris anthracite

Avec 6 plateaux pleins réglables

Volume : 495 L

Capacité bouteilles : 509 x 33 cl

Puissance absorbée : 370 W

Dimensions : L 2002 x P 513 x H 860/880 mm

(sans pied H 840 mm)

Poids : 117 Kg



#### ● ECO/222MUCS

3 Portes, extérieur présentation inox



#### ● ECO/2222MU

4 Portes, extérieur skin-plate gris anthracite

Avec 8 plateaux pleins réglables

Volume : 630 L

Capacité bouteilles : 688 x 33 cl

Puissance absorbée : 370 W

Dimensions : L 2542 x P 513 x H 860/880 mm

(sans pied H 840 mm)

Poids : 144 Kg



#### ● ECO/2222MUCS

4 Portes, extérieur présentation inox



#### ● ECO/22VS

2 portes, extérieur skin-plate gris anthracite

Avec 4 plateaux pleins réglables

Volume : 325 L

Capacité bouteilles : 322 x 33 cl

Puissance absorbée : 60 W

Dimensions : L 1162 x P 513 x H 860/880 mm

(sans pied H 840 mm)

Poids: 40 kg



#### ● ECO/22VSCS

2 portes, extérieur présentation inox



#### ● ECO/222VS

3 Portes, extérieur skin-plate gris anthracite

Avec 6 plateaux pleins réglables

Volume : 495 L

Capacité bouteilles : 501 x 33 cl

Puissance absorbée : 60 W

Dimensions : L 1702 x P 513 x H 860/880 mm

(sans pied H 840 mm)

Poids : 55 Kg



#### ● ECO/222VSCS

3 Portes, extérieur présentation inox



#### ● ECO/2222VS

4 Portes, extérieur skin-plate gris anthracite

Avec 8 plateaux pleins réglables

Volume : 630 L

Capacité bouteilles : 680 x 33 cl

Puissance absorbée : 60 W

Dimensions : L 2242 x P 513 x H 860/880 mm

(sans pied H 840 mm)

Poids : 144 Kg



#### ● ECO/2222VSCS

4 Portes, extérieur présentation inox

**AMBIANCE  
PERSONNALISÉE**



+ "ET RÉALISEZ UNE AMBIANCE PERSONNALISÉE DE VOTRE BAR"

## ECO-LINE "PORTES VITRÉES"

AVEC GROUPE LOGÉ PRÊTS À BRANCHER

AVEC GROUPE À DISTANCE



● **ECO/22GMU**  
2 portes, extérieur skin-plate gris anthracite  
Avec 4 plateaux pleins réglables  
**Volume** : 325 L  
**Capacité bouteilles** : 330 x 33 cl  
**Puissance absorbée** : 406 W  
**Dimensions** : L 1462 x P 513 x H 860/880 mm  
(sans pied H 840 mm)  
**Poids**: 105 kg



● **ECO/22GMUCS**  
2 portes, extérieur présentation inox



● **ECO/222MU**  
3 Portes, extérieur skin-plate gris anthracite  
Avec 6 plateaux pleins réglables  
**Volume** : 495 L  
**Capacité bouteilles** : 509 x 33 cl  
**Puissance absorbée** : 432 W  
**Dimensions** : L 2002 x P 513 x H 860/880 mm  
(sans pied H 840 mm)  
**Poids** : 138 Kg



● **ECO/222GMUCS**  
3 Portes, extérieur présentation inox



● **ECO/2222MU**  
4 Portes, extérieur skin-plate gris anthracite  
Avec 8 plateaux pleins réglables  
**Volume** : 630 L  
**Capacité bouteilles** : 688 x 33 cl  
**Puissance absorbée** : 458 W  
**Dimensions** : L 2542 x P 513 x H 860/880 mm  
(sans pied H 840 mm)  
**Poids** : 172 Kg



● **ECO/2222GMUCS**  
4 Portes, extérieur présentation inox



● **ECO/22GVS**  
2 portes, extérieur skin-plate gris anthracite  
Avec 4 plateaux pleins réglables  
**Volume** : 325 L  
**Capacité bouteilles** : 322 x 33 cl  
**Puissance absorbée** : 112 W  
**Dimensions** : L 1162 x P 513 x H 860/880 mm  
(sans pied H 840 mm)  
**Poids**: 55 kg



● **ECO/22GVSCS**  
2 portes, extérieur présentation inox



● **ECO/222GVS**  
3 Portes, extérieur skin-plate gris anthracite  
Avec 6 plateaux pleins réglables  
**Volume** : 495 L  
**Capacité bouteilles** : 501 x 33 cl  
**Puissance absorbée** : 138 W  
**Dimensions** : L 1702 x P 513 x H 860/880 mm  
(sans pied H 840 mm)  
**Poids** : 76 Kg



● **ECO/222GVSCS**  
3 Portes, extérieur présentation inox



● **ECO/2222GVS**  
4 Portes, extérieur skin-plate gris anthracite  
Avec 8 plateaux pleins réglables  
**Volume** : 630 L  
**Capacité bouteilles** : 680 x 33 cl  
**Puissance absorbée** : 164 W  
**Dimensions** : L 2242 x P 513 x H 860/880 mm  
(sans pied H 840 mm)  
**Poids** : 100 Kg



● **ECO/2222GVSCS**  
4 Portes, extérieur présentation inox

# Avec des fonctions spécialement étudiées pour un usage professionnel...

- + PIEDS AJUSTABLES DE L'INTÉRIEUR
- + GRANDES POIGNÉES ERGONOMIQUES
- + TIROIRS SUR GLISSIÈRES TÉLÉSCOPIQUES
- + DOUBLE VITRAGES "SECURIT"
- + THERMOSTAT DIGITAL,
- + DÉGIVRAGE AUTOMATIQUE
- + RÉEVAPORATION DES CONDENSATS
- + BLOC MOTEUR SUR GLISSIÈRES



+ NOUVEAU DESIGN

## ECO-LINE "DESSUS & PLONGE"

AVEC GROUPE LOGÉ PRÊTS À BRANCHER



● **ECO/22MUPL**  
**2 portes, extérieur skin-plate gris anthracite**  
 Avec 4 plateaux pleins réglables  
**Volume :** 325 L  
**Capacité bouteilles :** 330 x 33 cl  
**Puissance absorbée :** 370 W  
**Dimensions :** L 1500 x P 550 x H 893/913 mm  
 (sans pied H 873 mm)  
**Poids :** 90 kg



● **ECO/22MUPLCS**  
**2 portes, extérieur présentation inox**



● **ECO/222MUPL**  
**3 Portes, extérieur skin-plate gris anthracite**  
 Avec 6 plateaux pleins réglables  
**Volume :** 495 L  
**Capacité bouteilles :** 509 x 33 cl  
**Puissance absorbée :** 370 W  
**Dimensions :** L 2040 x P 550 x H 890/910 mm  
 (sans pied H 873 mm)  
**Poids :** 117 Kg



● **ECO/222MUPLCS**  
**3 Portes, extérieur présentation inox**



● **ECO/2222MUPL**  
**4 Portes, extérieur skin-plate gris anthracite**  
 Avec 8 plateaux pleins réglables  
**Volume :** 630 L  
**Capacité bouteilles :** 688 x 33 cl  
**Puissance absorbée :** 370 W  
**Dimensions :** L 2580 x P 550 x H 890/910 mm  
 (sans pied H 873 mm)  
**Poids :** 144 Kg



● **ECO/2222MUPLCS**  
**4 Portes, extérieur présentation inox**

## ECO-LINE "PORTES ÉTROITES"

AVEC GROUPE LOGÉ PRÊT À BRANCHER

● **ECO/222MU-PP**  
**3 Portes courtes, extérieur skin-plate gris anthracite, compatible gamme ECO-LINE !**  
 Avec 6 plateaux pleins réglables  
**Volume :** 392 L  
**Capacité bouteilles :** 380 x 33 cl  
**Puissance absorbée :** 340 W  
**Dimensions :** L 1588 x P 513 x H 860/880 mm  
 (sans pied H 840 mm)  
**Poids :** 95 Kg



Ce modèle spécifique peut être équipé de l'option marc à café mais pas des blocs tiroirs



## + A PROPOS DES ECO-LINE

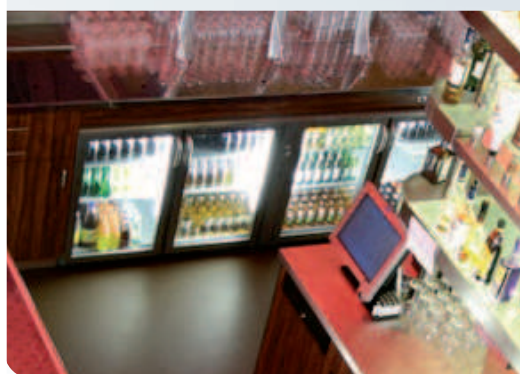
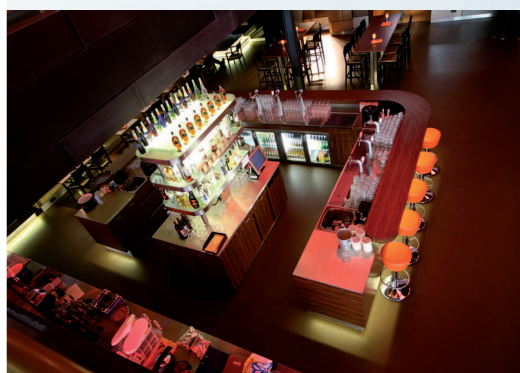
Eco-line est une gamme de dessertes de bar offrant de hautes performances de réfrigération... avec un **design sobre** (s'alliant à tout type de décoration, traditionnel, classique ou moderne), et une exigence de **qualité et de robustesse** (tous les composants sont testés depuis de nombreuses années et offrent une fiabilité incomparable).

**En choisissant les dessertes de bar Gamko, votre investissement pourra s'amortir sur de nombreuses années...**

## + A PROPOS DE GAMKO

**Leader du marché européen**, Gamko est fabricant et fournisseur de matériel de réfrigération professionnel pour le secteur de la restauration et de l'hôtellerie.

**Riche d'une longue expérience de plus de 50 ans**, Gamko apporte des réponses sur mesure et adaptées aux exigences de tous les entrepreneurs du secteur de la restauration et de l'hôtellerie.



CONCEPTION : PÉRICARD CONSEIL : 06 30 29 19 37

