



Cellules eProcess² ePRO2X Plus

A Generation of Innovation

Performance & Capacité

Traitement

160 kg de +63°C à +10°C en 110'

Capacité

2 échelles 20 niveaux GN1/1 ou
1 échelle GN 2/1
1 échelle 600 x 800 mm
2 échelles 600 x 400 mm
(échelles non fournies)

Compatibilité

Chariot de four GN2/1 / : consulter Foster

Dimension

Dimensions extérieures :
L 1250 x P 1140* x H 2120 mm
* Poignée comprise (56mm)

Dimensions intérieures :
Mannequin à gauche/droite
L 780 x P 840 x H 1900 mm
Profondeur porte ouverte : 1916 mm



Construction

Construction modulaire sol inox 17mm et rampe d'accès.

Isolation mousse de polyuréthane haute densité (42 Kg/M3) 0%CFC/0%HCFC épaisseur 80 mm. Panneaux à crochets avec verrouillage selon le principe axe/doigt.

Revêtement intérieur/extérieur inox 304. Bords intérieurs rayonnés.

Porte équipée d'un joint magnétique fongicide démontable sans outil.

Possibilité de positionner le mannequin frigorifique à gauche ou à droite (à préciser lors de la commande).

Configurations conseillées :

Porte ferrée à droite : mannequin frigorifique à gauche. Porte ferrée à gauche : mannequin frigorifique à droite. Porte équipée d'une poignée avec serrure et décondamnation intérieure.

Mannequin frigorifique

Evaporateur suspendu pour un dégagement total du sol.

Traitement anticorrosion par double trempage.

Evaporateur à ailettes verticales avec un écartement élevé pour éviter les prises en glace et faciliter le dégivrage.

4 ventilateurs montés sur rampe pivotante pour faciliter la maintenance et le nettoyage.

Débit d'air total 13 640 M3/heure.

Carénage du mannequin réalisé en inox 304.

Protection pare-chariot en partie basse.

Réservations électriques

Cellule seule sans groupe

230/1/50

Protection AM6

Puissance maximale 405 W

Groupes conseillés

		Ambiance 32°C		
	Puissance en Kw	-10°C	-15°C	Cycle
SH	R7 2DL 75X	11	9	90'
SH	P8 LLP 40X	8,6	7	110'
H	TAGD 4590 ZHR	10	8	90'
H	TAG 4573 ZHR	8,1	6,5	110'

Tableau de commande

Régulation ePROCESS.



Utilisation simplifiée.

Double pilotage du cycle : par sonde à piquer (affichage de la température à cœur) ou par minuterie (affichage du temps restant).

Avertisseur sonore de fin de cycle .

Passage automatique en stockage à +3°C

Options

Double-accès :

(avec ou sans sol).

HACCP :

système d'enregistrement des températures

Normes

Marquage CE basse tension et compatibilité électromagnétique

Conformité NF U 60-010

Certification Qualité ISO 9001

Certification Environnement ISO 14001

Demand more - choose Foster

Pour plus d'information, contactez-nous au:

Tel: +33 1 34 30 22 22

Fax: +33 1 30 37 68 74

E-mail: info@foster-fr.com

Website: www.fosterfrance.com

Ce document n'est pas contractuel. Nous nous réservons le droit de modifier nos fabrications sans préavis.



ISO 9001



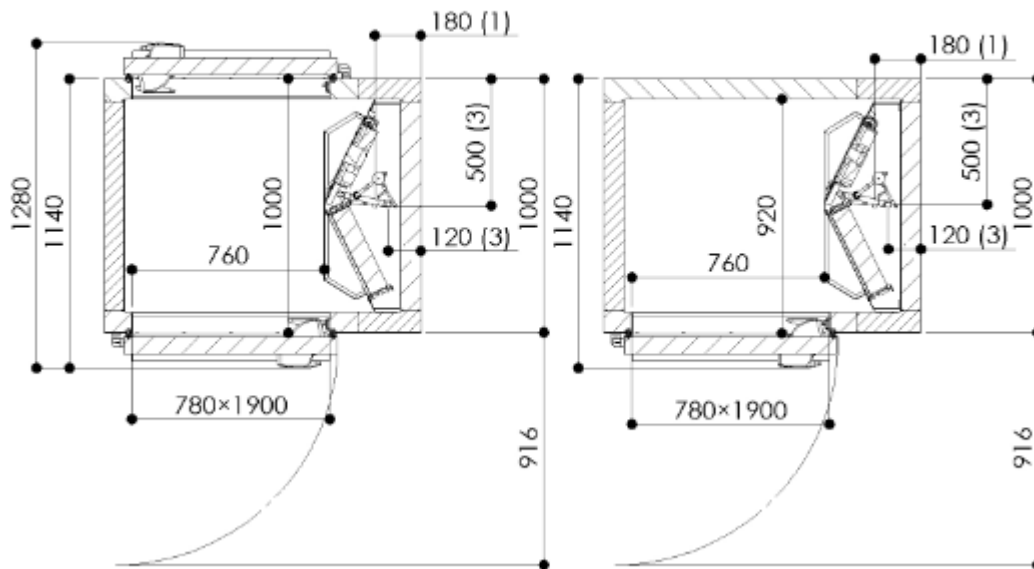
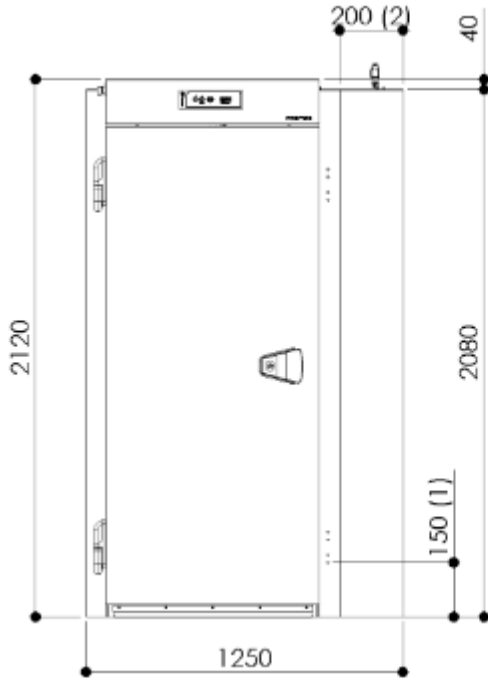
ISO 14001





Cellules eProcess² ePRO2X Plus

A Generation of Innovation



Demand more - choose Foster

Pour plus d'information, contactez-nous au:

Tel: +33 1 34 30 22 22 Fax: +33 1 30 37 68 74 E-mail: info@foster-fr.com

Website: www.fosterfrance.com

Ce document n'est pas contractuel. Nous nous réservons le droit de modifier nos fabrications sans préavis.



ISO 9001



ISO 14001

