



HOSHIZAKI

IM-240DNE / IM-240DWNE MACHINE À GLAÇONS CUBIQUES

Description du produit

La IM-240D(W)NE est une machine à glaçons modulaire présentant une capacité de production de 240 kg par 24 heures. Une de ses caractéristiques clés est que ce modèle peut être empilé sur un ou deux IM-240X(W)NE, augmentant ainsi la capacité de production à 480 kg ou 720 kg par 24 heures, respectivement.



- Un circuit d'eau fermé offre la protection ultime contre la contamination en réduisant le nombre d'endroits où les impuretés peuvent s'infiltrer dans le processus de fabrication de la glace.
- Les machines à glace Hoshizaki sont contrôlées par micro-processeur pour s'assurer du bon fonctionnement du processus de génération de glace dans différentes circonstances sans avoir à apporter de réglages.
- Un extérieur en acier inoxydable assure une finition hygiénique de grande qualité.
- Du polyuréthane injecté pour l'isolation (sans HFC) aide à préserver la qualité et la consistance de la glace produite, et cela permet de réduire le nombre de cycles de production.
- Un filtre à air facilement lavable permet à l'utilisateur final d'effectuer un nettoyage de routine, lequel augmente la durée de vie du produit et réduit la fréquence et les coûts des interventions de maintenance.

Modèles disponibles

IM-240DNE (Refroidissement à air)
IM-240DNE-23 (Refroidissement à air)
IM-240DNE-32 (Refroidissement à air)
IM-240XNE (Refroidissement à air)
IM-240XNE-23 (Refroidissement à air)
IM-240XNE-32 (Refroidissement à air)
IM-240DWNE (Refroidissement à eau)
IM-240XWNE (Refroidissement à eau)

Glaçons Cubiques

Modèle	Dimensions	Forme
IM240DNE/XNE/DWNE/XWNE	Grand (Standard) 28 x 28 x 32 mm	
IM240DNE-23/XNE-23	Moyen / Grand (23) 28 x 28 x 23 mm	
IM240DNE-32/XNE-32	Extra grand 32 x 32 x 32 mm	

Bacs de Stockage

Modèle	Type de bac	Capacité du bac
B-801SA, Top Kit IMD	Bac intégré	348kg



Production

Modèle	Production de glace par 24h (profondeur réglable de la cavité du glaçon)	Température	Production de glace par cycle	Consommation d'eau par 24h *
IM-240DNE	Env. 240kg (15mm) / 230kg (5mm) Env. 230kg (15mm) / 220kg (5mm) Env. 210kg (15mm) / 200kg (5mm)	Air 10°C, Eau 10°C Air 21°C, Eau 15°C Air 32°C, Eau 21°C	Approx. 3,2kg / 140 pièces	Approx. 0,76m ³ Approx. 0,38m ³ Approx. 0,35m ³
IM-240DWNE	Env. 240kg (15mm) / 230kg (5mm) Env. 225kg (15mm) / 215kg (5mm) Env. 215kg (15mm) / 205kg (5mm)	Air 10°C, Eau 10°C Air 21°C, Eau 15°C Air 32°C, Eau 21°C	Approx. 3,2kg / 140 pièces	Approx. 0,76m ³ Approx. 0,37m ³ Approx. 0,36m ³

*) pour produire de la glace uniquement

Deux ans de garantie pièces et main-d'œuvre

Pour obtenir davantage d'informations, veuillez visiter www.hoshizaki-europe.com
Hoshizaki se réserve le droit de modifier les produits et leurs spécifications sans avertissements préalables.

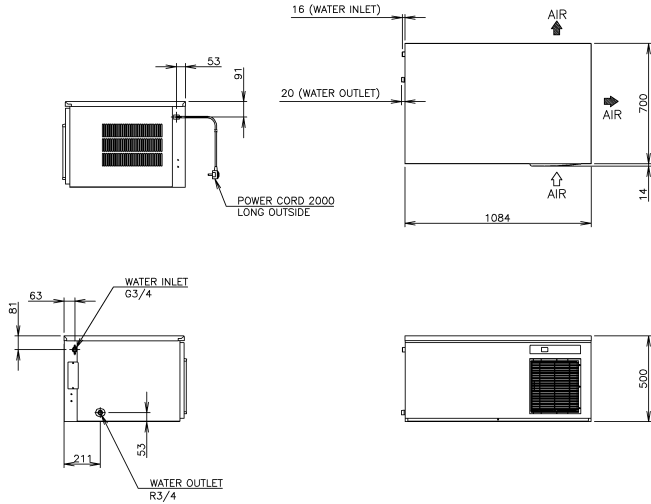




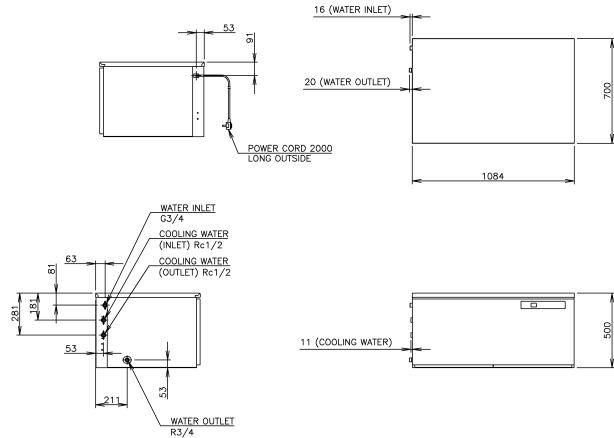
HOSHIZAKI

IM-240DNE / IM-240DWNE MACHINE À GLAÇONS CUBIQUES

IM-240DNE



IM-240DWNE



D06701 / 10.05.2010 • D06703 / 10.05.2010

Spécification	IM-240DNE (Refroidissement à air)	IM-240DWNE (Refroidissement à eau)
Alimentation électrique	1 Phase 220-240V 50Hz	1 Phase 220-240V 50Hz
Intensité de courant (Air 32°C, Eau 21°C)	6,6A	6,3A
Consommation électrique (Air 32°C, Eau 21°C)	1330W	1300W
Extérieur	Acier inoxydable	Acier inoxydable
Raccordements électriques	Con. Type X (avec prise CONT.)	Con. Type X (avec prise CONT.)
Raccordements à l'alimentation d'eau	Arrivée 3/4" (connectée du côté gauche)	Arrivée 3/4" (connectée du côté gauche)
Raccordements-Purge	Sortie 3/4" (connectée du côté gauche)	Sortie 3/4" (connectée du côté gauche)
Système de production de glace	Évaporateur à cellule fermée	Évaporateur à cellule fermée
Condenseur	Refroidissement à air, type tube cuivre et ailettes	Refroidissement à eau, type Tube dans Tube
Évacuation de chaleur (Air 32°C, Eau 21°C)	2870W (2365kcal/h)	2850W (2145kcal/h)
Contrôle réfrigérant	Vanne thermostatique d'expansion	Vanne thermostatique d'expansion
Charge réfrigérant	R404A	R404A
Système de commande de production de glace	Thermistor, micro-processeur	Thermistor, micro-processeur
Système de commande du bac de stockage	Microswitch temporisé	Microswitch temporisé
Protection électrique	Appareil de classe I, Fusible 5A	Appareil de classe I, Fusible 5A
Protection compresseur	Protecteur de surcharge à réinitialisation automatique	Protecteur de surcharge à réinitialisation automatique
Protection de la machine à glace	Verrouillage par le contrôleur	Verrouillage par le contrôleur
Dimensions Produit sans emballage	1084 x 700 x 500 (l x p x h, mm)	1084 x 700 x 500 (l x p x h, mm)
Dimensions Produit avec emballage	1196 x 825 x 640 (l x p x h, mm)	1196 x 825 x 640 (l x p x h, mm)
Poids brut / net	106 kg / 88 kg	105 kg / 87 kg

Conditions de fonctionnement

Température ambiante	1 - 40°C
Température de l'alimentation d'eau	5 - 35°C
Pression de l'alimentation d'eau	0,7-7,8 bars (0,07-0,78MPa)
Plage de tension	Tension nominale ± 6%

Accessoires

Pelle à glace plastique
Kit d'installation

Pour plus d'informations, veuillez contacter votre bureau de vente local :

Hoshizaki Belgique : info@hoshizaki.be
 Hoshizaki Deutschland : info@hoshizaki.de
 Hoshizaki France : info@hoshizaki.fr
 Hoshizaki Iberia : info@hoshizaki.es
 Hoshizaki Middle East : sales@hoshizaki.ae

Hoshizaki Nederland : sales@hoshizaki.nl
 Hoshizaki United Kingdom : uksales@hoshizaki.co.uk
 Autres pays : sales@hoshizaki.nl

www.hoshizaki-europe.com